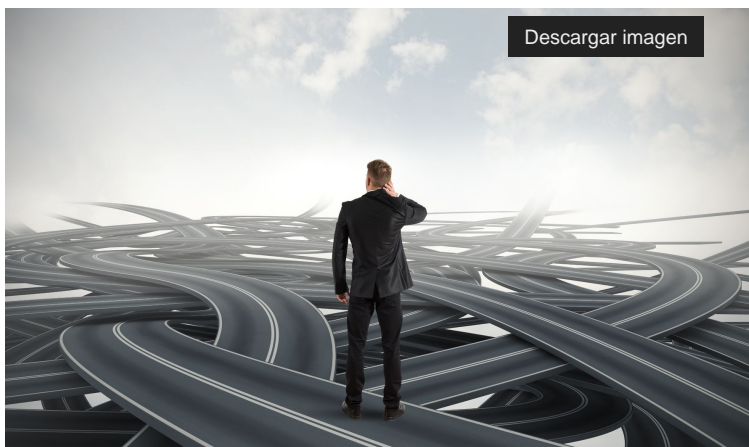


miércoles, 16 de septiembre de 2020

La Red PIDI en 5 claves: una brújula en las ayudas a la innovación

1. Tendrás más éxito si pides una ayuda acorde a tus características



Si eres una **startup** de base tecnológica con menos de 3 años de existencia puede que tu programa sea **Neotec** o **EIC Accelerator**, pero si eres una **empresa** con un proyecto de I+D puede que te interese el **programa CIEN** del **CDTI** o acudir a **H2020** o el futuro Horizonte Europa. Y estos son sólo algunos ejemplos. Cuanto más te ajustes al perfil exacto para el que está pensado el programa, tendrás muchas más probabilidades de **conseguir la financiación**.

Existen muchos programas de apoyo a la I+D+i empresarial: desde ayudas regionales como las de la Agencia IDEA hasta los programas nacionales del CDTI pasando por programas internacionales, como los de la Comisión Europea (H2020, Interreg, Cosme...) Cada programa está dirigido a un **tipo**

específico de empresa, con características determinadas, y, en ocasiones, también a un área de desarrollo tecnológico concreta (digitalización agro, internacionalización, robótica, bioeconomía...).

Para **maximizar la oportunidad de éxito** en las solicitudes de financiación que realiza tu empresa, que requieren un esfuerzo en recursos y tiempo, lo mejor es que selecciones muy bien el programa al que acudes y que éste se ajuste lo máximo posible a las características de tu empresa y vuestro proyecto.

Ahí precisamente reside el mayor valor de la Red PI+D+i, puesto que presta un **servicio público de información a empresas**, con especial atención a pymes y emprendedores, sobre los programas de apoyo a la I+D+i de ámbito local, regional, estatal o internacional.

2. Ningún proyecto innovador sin ayuda

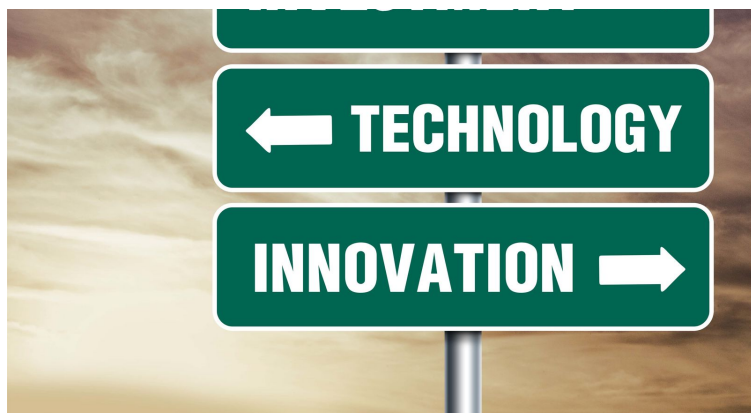
Con el lema “ningún proyecto innovador sin ayuda”, el cometido de la RED PI+D+i es prestar un servicio público unificado y personalizado para divulgar e informar a las empresas y, sobre todo a las pymes y emprendedores, sobre los diversos programas de apoyo a la I+D+i existentes, cuya información se encuentra fragmentada y dispersa.

De esta forma, se facilita el **aprovechamiento de las ayudas por las empresas**.

3. Ojo a los cambios y programas especiales por la COVID-19



La inesperada crisis por la pandemia de la COVID-19 desató en marzo un momento de caos e incertidumbre. Programas congelados, nuevos plazos, nuevos programas específicos muy enfocados a combatir el virus SARS-CoV2 y la



pandemia... Las empresas innovadoras se enfrentan a un **cambio de contexto**, con nuevas oportunidades y nuevas condiciones, y la RED PIDI es una brújula perfecta para orientarse en esta situación.

La RED PIDI se ha mantenido **activa y disponible** a través de diferentes canales durante el confinamiento y posteriormente, para ayudar a las empresas a seguir innovando, algo más necesario que nunca en estos momentos, tanto para hacer frente a la pandemia como para reconstruir la economía.

Tanto a nivel estatal (CDTI, MI-CINN) como internacional

(Horizonte 2020, Eu-reka, programas multilaterales con terceros países, etc.) e incluso a nivel autonómico (por ejemplo, la Agencia IDEA en Andalucía) se están lanzando **muchas con-vocatorias** unas dirigidas específicamente a fomentar investigación e innovaciones que ayuden a combatir la pandemia y sus efectos, y otras a estimular la I+D+i empresarial para ayudar a las empresas a sortear la complicada situación actual. Desde CTA hemos mantenido abierto nuestro programa de incentivos a la I+D+i empresarial y, además, hemos lanzado una medida específica de apoyo al turismo andaluz a través de la I+D+i, [elReto CTA Turismo #PostCOVID19](#).

Por su parte, **CDTI** ha tomado importantes **medidas extraordinarias** para facilitar la pre-paración, presentación, aprobación, justificación y, en el caso de créditos, devolución de las ayudas:

- ventanilla rápida de presentación de solicitudes,
- suspensión o ampliación de plazos de presentación y justificación,
- exención de garantías para pymes y midcaps,
- firma de contratos no presencial,
- rebaja de umbrales de inversión requeridos para la coinversión en startups,
- flexibilización de condiciones para proyectos de inversión en nuevas tecnologías,
- moratorias de devolución,
- seguimiento de proyectos online, etc.
- Además, ha lanzado una convocatoria extraordinaria de 12 millones de euros en subvenciones del 80% para desarrollar y fabricar productos para hacer frente a la pandemia.

La **Red PIDI** informa y resuelve dudas sobre todos estos cambios, novedades y oportunidades que surgen en el ámbito de las ayudas a la I+D+i.

4. ¿Cómo contactar y formular preguntas a la Red PIDI?

En estos momentos de incertidumbre, la Red PIDI está, como siempre, **100% disponible** para las empresas.

Puedes **solicitar orientación y asesoramiento** personalizado:

- llamando a los teléfonos 900 92 31 22 (consultas sobre ayudas nacionales) y 900 92 47 35 (consultas sobre ayudas internacionales),
- o escribiendo respectivamente a las direcciones de correo electrónico soportena-cional@redpidi.es o soporteinternacional@redpidi.es.

La Red cuenta además con su propio [perfil en Twitter \(@redPIDI\)](#) para poder estar al tanto de sus actividades de promoción, difusión y orientación sobre I+D+i.

5. ¿Quiénes componen la Red PIDI?

La Red PI+D+i está coordinada por el CDTI y compuesta, en la actualidad, por **70 entidades** repartidas por todo el territorio nacional, incluyendo centros tecnológicos, asociaciones empresariales, cámaras de comercio, administraciones autonómicas, locales, CEEIs y plataformas tecnológicas.

CTA es la única **Entidad de Soporte Nacional e Internacional (ESNI)** de la Red Estatal de Puntos de Información de I+D+i (Red PI+D+i o Red PIDI - @redPIDI), destinada a resolver consultas avanzadas de sus miembros y la comunidad científica y empresarial sobre programas de financiación de actividades de I+D+i. CTA es entidad miembro de la Red PIDI desde hace casi 14 años y cuenta con una considerable experiencia en este tipo de servicios.

¿Estás preparando un proyecto de I+D+i y buscas financiación? Asesórate bien con [ayuda de la Red PIDI](#).